

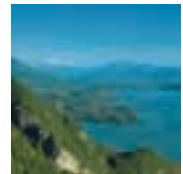
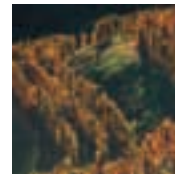
ピュアなやすらぎ



ピュア



くつろぎ





やすらぎ

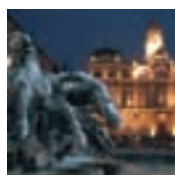
ピュアなやすらぎ

神秘的なモンブランからアルデーシュ渓谷にかかる見事なボン・ダルクまで、ローヌ・アルプ地方にはすばらしい景観があふれています。アルプス山脈の湖畔から湧きあがるエヴィアン、トノン、エクス=レ=バンのミネラルウォーターが、心地よいハーモニーであなたの心と体に再びエネルギーを注ぎこむでしょう。

ここでは、世界最大規模のスキー場で、輝く粉雪のゲレンデを滑り降りた翌日、ユネスコの世界遺産に指定されている、リヨンのルネサンス様式の街並みを堪能するといったことができます。

ポール・ボキューズのような腕利きのシェフたちが、美食家の舌を満足させるために腕をふるい、スペクタクルやフェスティバルが音楽好きを喜ばせます。

ラベンダーの畑からボージョレーのブドウ畑まで、それぞれの人があつという間にこの上なく幸せな気分になれる場所。ローヌ・アルプ地方は、そんな場所なのです。





ピュア

自然の清らかさ
純真無垢な喜び
すがすがしい感覚
十分な満足感



ピュア



山頂のきりっとした空気

モンブランからオワザン山塊まで、ローヌ・アルプ地方にある山々の頂はフランスで最も高いものです。氷河から溶け出て滝を流れ落ち、山間の湖を通り抜けてローヌ河に至るまで、いたるところに水が流れています。ローヌ・アルプ地方には、ヴァンワーズ国立公園とエクラン公園の2つの国立自然公園があり、プレアルプ山脈やピラ山脈にあるボージュ山塊、ヴェルコール山塊、シャルトルーズ山塊といった中高度の山塊には地方自然公園が広がります。またアルデーシュの山々やオー・ジュラにもすばらしい自然環境が保たれています。放牧地、森林、高原、山脈を訪れば、すがすがしい環境の中でエネルギーにあふれる滞在期間を送ることができるでしょう。

ピュア





何ものにも邪魔されない感動

山脈のふもとには、スイスに隣接したレマン湖、アヌシー湖、ブルジェ湖が広がり、これらの湖はまるで内海のような様相を帯びています。湖のほとりにある水上都市や漁村は、ロマンチックな宿泊地や観光地になっています。レマン湖岸のエヴィアンやトノン＝レ＝バンは、まさに小リヴィエラと言える名高い景勝地となっています。アヌシー湖は水の純度が高いことで知られていると同時に、アヌシー市街や街を流れる運河でも有名です。ル・ブルジェ湖は、フランス最大の自然湖です。19世紀初頭の水の都エクス＝レ＝バンは、すばらしいロマン主義の精神を今に伝えています。船でのクルージングや周航をしてみれば、この土地がもつ魔法の力に魅了されることでしょう。数日間にわたってソーヌ川やローヌ河をクルージングするプランも用意されています。

ピュア





光あふれる夏の朝

ローヌ・アルプ地方の北西部では、長い歴史を持つ土地と緑におおわれた風景が印象的です。アルデーシュに源を発するロワール河は南から北に向かって流れ、フォレ山脈やロアネ山脈を通り抜けます。そして、流れにそって大修道院や城が点々とたたずんでいます。ソーヌ川沿いには、あまりにも有名なボージョレーのブドウ畑や、ピエール・ドレの特有な村々が広がっています。囲い地とガストロノミーで知られる対岸のプレス地方、そして多くの湖沼が広がるドンブ地方にも、新しい発見が必ずあることでしょう。

ピュア





洗いたてのシーツの香り



ローヌ・アルプ地方南部に位置するドロームとアルデーシュには、ラベンダー畑やオリーブ畑、ガリッグ（南仏の荒地の灌木）、小さな川、太陽の光にみちたコート・デュ・ローヌのブドウ畑が広がっています。ガルド＝アデマール、ポエ・ラヴァル、ヴォギエ、バラズユクといった場所に見られる、山の頂に建てられた街々はフランスでも最も美しいものです。くねくねした小道、噴水、アーケード、木陰の広場などが、南フランス特有の魅力にあふれています。



くつろぎ

くつろぎの感覚
身体のリラックス
スポーツでリフレッシュ
しっとり落ち着いた気分



A photograph of a waterfall in a dense, green forest. The water is captured with a long exposure, creating a soft, blurred effect as it falls over several tiers of rocks. The surrounding trees are vibrant green, and a large, moss-covered branch hangs over the top of the frame. The overall atmosphere is serene and natural.

くつろぎ



ふんだんな水辺の楽しみ



ローヌ・アルプ地方では、ふんだんにあふれる水を利用した様々なウォータースポーツをお楽しみいただけます。アルプス山脈を下る数々の川やアルデーシュ渓谷ではラフティングやカヌーを、アルプスの湖、ローヌ河やソーヌ川ではヨット、水上スキー、レガッタを楽しむことができます。また、数々の温泉療養リゾートでは、水はやすらぎと元気の源となることでしょう。特にレマン湖のほとりにあるエヴィアンやトノン、ル・ブルジェ湖のほとりにあるエクス=レ=バン、山中にあるブリッド・レ・バン、サン・ジェルヴェ、ユリヤージュ、そしてジュラの山麓にあるディヴォンヌ・レ・バンでは、エレガンスと高級感を温泉とあわせてお楽しみいただくことができます。

A photograph of a golfer in mid-swing on a lush green golf course. The golfer is positioned on a grassy slope, with a golf bag on a cart to the left. The background features a dense line of trees and a bright blue sky with scattered white clouds. The overall scene is peaceful and scenic.

くつろぎ



本質に立ち戻る

ローヌ・アルプ地方には60以上のゴルフコースがあり、いずれも、この地方特有の美しい風景に囲まれています。山の中のコース、ボージョレーのブドウ畑に囲まれたコース、ドンブの湖沼のほとりや、湖のほとりに設けられたコース、南部ではガリッグ（灌木）やオリーブ畑に囲まれたコースなどがあります。また、様々な種類の川や湖に恵まれているので、フィッシングをするのにも最適です。高地にある湖でのフィッシングから、アルデーシュ保護地区河川でのフィッシング、ソーヌ川やローヌ河でのナマズ釣りなどをお楽しみいただけます。

くつろぎ





夢の果てまでも

ローヌ・アルプ地方は、あらゆる種類のスポーツにうってつけの場所です。シャモニーの氷河、ヴァノワーズ、オワザンでは登山やハイキングを、またボーフォンタン、フォレ山脈では乗馬を楽しむことができます。あるいは、ドーフィネ地方とプロヴァンス地方を結ぶ「太陽の道」、そしてピラやヴェルコールの森の小道でマウンテンバイクを楽しんだり、アナシー湖周辺の「緑の道」やドンブでサイクリングを楽しむこともできます。また、アルデーシュ渓谷やアルプス山塊でロッククライミングしてみるのもいいでしょう。バラエティーに富む数々の観光地があるため、このようなスポーツを楽しむ場所にはこと欠きません。

くつろぎ





やさしい夢に身を任せる

スキーをこよなく愛する方々は、シャモニーからクルシュヴェル、ラルプ・デュエズ、ムジューヴ、レ・ドゥ・ザルプを通してヴァル・ディゼールに至るまでに点在する世界最大規模のスキー場で、新旧のゲレンデスポーツを楽しむことができます。国際的に知られたエリアとしては、レ・トロワ・ヴァレ、レスパス・キリー、パラディスキー、レ・ポルト・デュ・ソレイユ、があります。スノーボード、クロスカントリー、スノーラケット、犬ぞりなど、アルペンスキー以外でも数々のバラエティーに富んだアクティビティが可能です。また、山の高みにあるテラスやレストラン、心地よい山小屋の暖炉の前、室内温水プールやスパプールのプールサイドなど、ほっと一息ついて休む場所も随所にあります。





やすらぎ

世界に向けて心を開く
静寂に耳を傾ける
自分の起源に立ち戻る
感動に満たされる

やすらぎ





お祭り気分を分かち合う

ローヌ・アルプ地方にある都市では、数々のイベントが開催されます。それらのイベントは同時に、様々な都市を訪れるよい機会となることでしょう。12月8日に催される光の祭典のほか、現代美術ビエンナーレやダンスビエンナーレの際には2000年の歴史を誇るリヨンを、また、デザインビエンナーレの際にはサン・テティエンヌを、そして光と音のスペクタクルが催される湖の祭典ではアヌシーを訪れてみてはいかがでしょうか。山間の街グルノーブルはロープウェイ上にあるパステュークからすばらしい眺めを望むことができますし、シャンベリーはバンド・デシネ（漫画）のフェスティバルの際に賑わいをみせます。ヴィエンヌ・ジャズ・フェスティバルの際にはローマ劇場、リヨンのサマーコンサートの際にはフルヴィエール、といった数々のギリシア=ローマ遺跡もフェスティバルの演出に一役買っています。中心街では、ファッションブティックや、デザイナーショップ、有名ブランドショップをめぐるたり、旧市街に点在する小さなレストランに足を運ぶことができます。

やすらぎ





時の流れに酔いしれる

歴史を訪ねる旅にもぜひ出かけましょう。アルデーシュにあるオルニャック洞窟、ショーヴェ・ボン・ダルク洞窟、ヴェルコールにあるショランシュ洞窟では驚くべき自然の造形や先史時代の遺跡を見ることができます。また、シャルリュ修道院、ベニソン・デュー修道院、サン＝タントワヌ修道院、アンプロネー修道院で、大修道院がかもし出す神秘的な雰囲気にとらわれてみることもできます。サヴォワ地方でバロック教会の道をたどったり、タランテーズやモーリエヌで要塞めぐりをするのもいいでしょう。また、レマン湖ほとりにあるイヴォワールや、アン県にあるペルージュなどを含む数多くの街が、フランスで最も美しい中世の街として指定されています。ローヌ・アルプ地方南部には、セヴィニエ侯爵夫人で知られるグリニャン城、ワイン大学が設置されているスューズ・ラ・ルース城があります。

A close-up photograph of three wine glasses on a white table. The glass in the foreground is filled with a light-colored wine. The glass to the right is filled with a medium-colored wine. The glass to the left is partially visible and filled with a dark red wine. The background is softly blurred, showing a white tablecloth and a blue object.

やすらぎ



他に例のないアル・ド・ヴィーヴル

ローヌ・アルプ地方は、他に例を見ないほど豊かな地域です。エヴィアンからバドワまで、様々なミネラルウォーターの微妙な味わいを楽しみ、グランド・シャルトルーズの甘いノート、コート・デュ・ローヌの強いタンニンの味、ボージョレーやサヴォワワインの繊細な香りを楽しんでみてはいかがでしょうか。また、トリスカタンのトリュフ入りオムレツ、ニヨンスのオリーブオイル、ブレスの肥鶏など、豊かな本物の味わいを堪能することもできます。山岳地域では、ソーセージ類とサヴォワのドライ白ワインで香りをつけたラクレットに舌鼓を打つことができますし、ディのクレレットはヴァレ・デュ・ローヌのフルーツやモンテリマールのヌガーにぴったりでしょう。

オーセンティックな料理からアパングアルドな料理まで、アンヌ＝ソフィ・ピック、エマニュエル・ルノー、ジョルジュ・ブラン、マルク・ヴェラ、ミシェル・トロワグロ、ニコラ・ル・ベック、ポール・ボキューズなど、最高のシェフたちが競ってローヌ・アルプの豊かなガストロノミーを堪能させてくれます。



RhoneAlpes.tv

新情報

ローヌ・アルプ地方の旅とレジャーを紹介する新チャンネルです。

のんびり過ごせるレジャー、スポーツ、カルチャー、ガストロノミー…これらをテーマにしたルポルタージュをお楽しみ下さい。

www.rhonealpes.tv



旅の準備をするために



www.rhonealpes-tourisme.com

無料でローヌ・アルプ地方観光局のニュースレターを購読してみたいか？ 毎週木曜日発行のこのニュースレターでは、週末のお出かけアイデアや、キャンペーン日程表、特別サービス、様々な滞在プランなどが紹介されています。

www.rhonealpes-tourisme.com/newsletter



フランス政府観光局
フランスでの滞在計画を立てるために
www.franceguide.com



フランス・モンターニュ
ウィンタースポーツとサマースポーツのリゾート情報を得るために：
www.france-montagnes.com



ツーリズムと障害者
ローヌ・アルプ地方では、すべての人がバカンスを楽しめるようにするのが最優先課題にしています。障害者にやさしい観光地としてラベル表示を受けている場所は100以上あり、これらの観光地では障害者の方々が利用しやすい環境が整えられています。
www.rhonealpes-tourisme.com

観光情報を入手できる機関

ローヌ・アルプ地方観光局
電話：(33) (0)4 72 59 21 59
rhonealpes-tourisme.com

アン
県観光局
電話：(33) (0)4 74 32 31 30
www.ain-tourisme.com

アルデーシュ
県観光局
電話：(33) (0)4 75 64 04 66
www.ardeche-guide.com

ドローム
県観光局
電話：(33) (0)4 75 82 19 26
www.ladrometourisme.com

イゼール
県観光局
電話：(33) (0)4 76 54 34 36
www.isere-tourisme.com

ロワール
県観光局
電話：(33) (0)4 77 43 24 42
www.loiretourisme.com

ローヌ
県観光局
電話：(33) (0)4 72 56 70 40
www.rhone-tourisme.com

サヴォワとオート＝サヴォワ
サヴォワ・モンブラン観光局
電話：フランス国内から
0820 00 73 74、フランス国外から
33 450 23 96 00
www.savoie-mont-blanc.com



ローヌ・アルプ
科学技術産業観光

ローヌ・アルプ地方にある企業、産業遺産や職人技術を扱った美術館、科学サイト、先端の研究センターを訪れてみてはいかがでしょうか。過去そして現在に存在し、また未来を作る様々な職業や科学技術について知ることができます。ひとつひとつの場所で、人間が作り上げたノウハウに感動することでしょう！
www.tistra.com



ローヌ・アルプ・ペッシュ

ローヌ・アルプ・ペッシュは、青少年スポーツ学位を受けたプロフェッショナル、フィッシングの案内人、フィッシングセンター、そして特別な宿泊施設を一つにまとめました。初心者、上級者に関わりなく、アウトドアスポーツをこよなく愛し、ローヌ・アルプ地方の水に関するエコシステムに興味を抱く方は、是非ご利用ください。
www.pecheenrhonealpes.com



ローヌ・アルプ地方
自然シークエンス

ローヌ・アルプ地方にある洞窟、公園、動物園、自然スペースを集め、様々な自然を知り、理解できるようにしました。
www.sequence-nature.fr

国立公園と地方公園

エクリン国立公園
電話：(33) (0)4 76 80 00 51
www.les-ecrins-parc-national.fr

ヴァロワーズ国立公園
電話：(33) (0)4 79 62 30 54
www.vanoise.com

ボーージュ山塊地方自然公園
電話：(33) (0)4 79 54 86 40
www.pnr-massif-bauges.fr

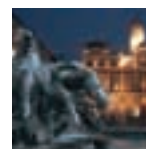
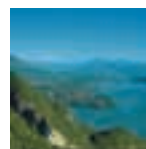
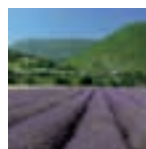
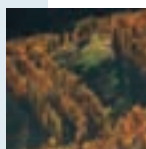
シャルトルーズ地方自然公園
電話：(33) (0)4 76 88 75 20
www.parc-chartreuse.net

オー・ジュラ地方自然公園
電話：(33) (0)3 84 34 12 30
www.parc-haut-jura.fr

アルデーシュ山脈地方自然公園
電話：(33) (0)4 75 94 35 20
www.parc-monts-ardeche.fr

ピラ地方自然公園
電話：(33) (0)4 74 87 52 00
www.parc-naturel-pilat.fr

ヴェルコール地方自然公園
電話：(33) (0)4 76 94 38 26
www.parc-du-vercors.fr



リヨン＝サンテクジュペリ 国際空港

フランス国内からの電話番号
0826 800 826
フランス国外からの電話番号
33 426 007 007
www.lyon.aeroport.fr

- 空港内にあるリヨン＝サンテクジュペリTGV駅から、パリやエクス・レ・パン、アヌシー、シャンベリー、グルノーブル、モンテリマル、ヴァランスなど、ローヌ・アルプ地方の各都市はもちろんのこと、フランス国内の様々な都市にダイレクトにアクセスすることができます。
- 空港から、サトバス・ネットワークがアヌシー、エクス・レ・パン、シャンベリー、グルノーブル、リヨン、サン・テティエンヌ、ヴァランス、ヴィエンヌへと運行しています。また、このネットワークは、シーズン中、30箇所のウィンタースポーツリゾート地へと運行されています。
電話：フランス国内から
0820 320 368
フランス国外から
33 479 683 296
www.safobus-alps.com

ジュネーブ国際空港

電話：(41) 22 717 71 11
www.gva.ch
フランス側カウンター：エアロスキー＝バスやトゥーリスカー網を利用してウィンタースポーツリゾート地へ行かれる前に、観光情報やその他情報を集めたり、予約を取ることが出来ます。
フランス側電話番号：
(41) 22 798 20 00
国際空港側電話番号：
(41) 22 717 82 77
ローヌ・アルプ地方主要都市への鉄道交通網が網羅されています。

アヌシー・オート＝サヴォワ・ モンブラン空港

www.annecy.aeroport.fr

シャンベリー／サヴォワ空港

www.chambery.aeroport.fr

グルノーブル／イゼール空港

www.grenoble-airport.com

サン・テティエンヌ / ブテオン空港

www.saint-etienne.aeroport.fr

ヴァランス・シャブイユ空港

www.aeroport.fr

電車でのアクセス：

国際路線：

- タリス（ブリュッセル／ポール・アン・プレス／ベルガルド／ジュネーブ）
- タリス・ソレイユ（アントワープ／ブリュッセル／ヴァランス）
- タリス・ネージュ（クリスマスから復活祭まで、アントワープ／ブリュッセル／ムティエ／ポール・サン・モーリス）
- TGVブリュッセル／リヨン
- ユーロスター（パリリール経由ロンドン行き）

国内路線：

パリ／リール／ナント／マルセイユ／ヌトラスブルからリヨンへは、TGVが通っています。またパリからアヌシー／グルノーブル／シャンベリー／サン・テティエンヌ／ヴァランスへもTGVが通っています。TGVネージュは、パリとポール・サン・モーリス／モダヌ／サン・ジャン・ドゥ・モーリエヌ／サン・ジェルヴェを結んでいます。

www.sncf.com

地方鉄道路線：

地方高速交通（TER）が、ローヌ・アルプ地方の各都市とジュネーブ駅の間に張り巡らされています。

フランス国内からのミニテル番号
36 35.

フランス国外からの電話番号

33 892 35 35 35

www.ter-sncf.com

ローヌ・アルプ地方
を旅行するために



www.airfrance.com



www.raileurope.com

発行人：ローヌ・アルプ観光局

104 route de Paris - 69260 Charbonnières-les-Bains - France フランス
ローヌ・アルプ観光局は、フランスのローヌ・アルプ地方とフランス国外の観光エンジンアリアン、観光促進、観光情報を担当する機関です。
局長：エルヴェ・ソーリニャック - 総責任者：マルク・ベシエ

表紙：モンリオン湖 Lac de Montriond, ヴァレ・オリヴ Vallée d'Aulps (74), Y. Tisseyre /OTVA - Getty; **p2/3**: モンブラン 山塊 Massif du Mont Blanc (74), J.L. Rigaux - サン・ペレのブドウ畑 Vignoble de St-Péray (07), C. Martelet - ドローム・プロヴァンサル Drôme Provençale, P. Blanc - リヨン Lyon (69), V. Formica /OT Lyon; **p4**: ヴァレ・オリヴ Lac du Bourget (73), C. Martelet - プラン湖 Lac Blanc (74), S. Godin - ル・ポン・ダルク Le Pont d'Arc (07), C. Fougeiro - リヨン光の祭典 Fête des Lumières Lyon 「ナチュール ナチュール」Nature Nature - アーティスト、フランソワ・マゴ artiste François Mago ©Colin/Wallis/Icons; **p4/5**: プラン湖 Lac Blanc, モンブラン山塊 Massif du Mont Blanc (74), S. Godin; **p6**: スキーヤー skieur, P. Lebeau / フランス国際スキー Ski France International - アルプスの急流 Torrent alpin, S. - 若い女性 Jeune femme, Gooshoat - モンブラン Le Mont Blanc (74), L. Cazenave - ユーデルアイス Edelweiss, J.L. Rigaux - モンリオン湖 Lac de Montriond - ヴァレ・オリヴ (74) Vallée d'Aulps (74) - Y. Tisseyre /OTVA; **p8/9**: アヌシー 湖 (74) Lac d'Annecy (74), R. Schliepman - アヌシー湖 Lac d'Annecy, C. Haase - アヌ

シー湖の女性 femme Lac d'Annecy, C. Haase - アヌシー湖 Lac d'Annecy, C. Haase - プレ・キリュールの水上庭園 Jardin d'eau de Pré Curieux, OT エヴィアン Evian - ヴァランス Valence (26) ポール・ドゥ・プレザンス port de plaisance, S. Maviel; **p10/11**: リヨン Lyon (69) - リール・ヴィル・パシユール・サオヌヌ L'Île Barbe sur la Saône, A. Perier - 若い女性 Jeune femme, Gooshoat - グランジャン湖 Lac de Grangent (42), J.L. Rigaux - サント＝クロワ＝アン＝ジャルズ Ste-Croix-en-Jarez (42), J.L. Rigaux - ラ・ドムブ La Dombes, A. Perier - ボジョレーのブドウ畑 Vignoble du Beaujolais (69), R. Schliepman; **p12/13**: ドローム・プロヴァンサル Drôme Provençale, J.L. Rigaux - ラ・ドリュエーズの滝 Cascade de La Druize (26), A. Perier - 若い女性 Jeune fille, Bananastock - メンブロン・ラント・ド・エゼル Maison d'hôtes le Château d'Uzer, ヴィラマンティエール Largentière (07), R. Schliepman - ルポエリ Les Poët-Sigillat (26), J.L. Rigaux - 地元の陶器工 Potesies Locales, グリニヤン Grignan, R. Schliepman - オリーブ畑 Olivieraie - ローム・プロヴァンサル Drôme Provençale, A. Perier; **p14/15**: ル・ポン・ダルク Le Pont d'Arc (07), C. Fougeiro; **p16/17**:

キユー・ドゥ・ササージュ湖 Cascade des Caves de Sassenage (38), S. Godin - レマン湖に浮かぶヨットネブチューン号「Voilier « Le Neptunes » sur le lac Léman (74), A. フリエ A. Perier - ホテルやレジデンスホテル CGHで、バーナナリスされたリラクスマッサー「Massage relaxant personnalisé hôtels et résidences CGH, グッドフット Goodshoat (CGH) - ホテル・アヌシー Hôtel des Neiges, クルシュベリ 1850年 Courchevel 1850, 高級リゾートホテルのラベル Luxury Hotels Mountain - アヌシー湖 Lac d'Annecy (74), A. Perier - エヴィアン・ロイヤル・リゾート Piscine Evian Royal Resort, N. Bouchut; **p18/19**: エヴィアン・ロイヤル・リゾート・ゴルフ場 Golf Evian Royal Resort, J.N. Reichel - ドランズ川のはとりでフィッシング Pêche dans la Dranse (74), P. Smit - 永くA. Nageur, Corbi - サオヌヌ河でフィッシング Pêche sur les bords de Saône (01), A. A. Perier - コリアクセリ Accessoirs de golf, A. Perier - シャモニ・モンブランのゴルフ場 Golf de Chamonix Mont Blanc (74), シャステル＝クロワ Chastel-Courtois; **p20/21**: シャンレーヌ Chamrousse (38), M. Ferrer - ヘルメットをかぶった男性 Homme casqué, Corbi - モンブラン山頂 Sommet du Mont Blanc, J.L. Rigaux - ヴァレ・ダボナンツァンヌ Vallée d'Abondance (74), P. Smit - シャタルのフランスティカーブ Fantastique à Châtel (74), C. Martelet - エギーユ・ユエティエ・モンブラン山塊 Aiguille du Midi - massif du Mont Blanc (74), A. Perier; **p22/23**: スノーボーダー Surfeur, フランス国際スキー Ski France International / P. Lebeau - シャタル・クルーズスノーラケット raquettes en Chartrouse (38), J.L. Rigaux - ヴァルモレイル・タンテール Valmorel Tarentaise (74), A. Perier - メ

ジューヴのスキーヤー skieur à Megève (74), JP. Noisillier/Nuts.fr - ヴァルトランス観光局 OT Val Thorens, JM Palisse/Oxalis; **p24/25**: リヨン光の祭典 Fête des Lumières à Lyon (69), 「ナチュール・ナチュール」Nature Nature - アーティスト、フランソワ・マゴ artiste François Mago ©Colin/Wallis/Icons; **p26/27**: ヴィエンヌのジャズ Jazz à Vienne (38), Renaud Vezin - リヨンのルイ・ヴィトン店正面 Façade Louis Vuitton à Lyon (69) - リヨン旧市街の路地 Vieux Lyon (69) traboules, A. Perier - リヨン Lyon (69), ローヌ河岸 quais du Rhône, G. Atger - リヨン Lyon (69), 2002年 ダンス・ビエンナーレ Biennale de la Danse 2002, S. Maviel - アヌシー・アンネツィ (74), 湖祭 Fête du lac, C. Martelet; **p28/29**: シャタル・ドゥ・サン＝マルセル・ドゥ・エゼル Château de St-Marcel-de-Félines (42), J.L. Rigaux - ホテル・シクセル・テ・ロッシュ Hôtel la Cour des Loges - 若い女性 Jeune fille, Bananastock - ショランシュ湖 Grotes de Choranche (38), J.L. Rigaux - グランジャン湖 Lac de Grangent (42), J.L. Rigaux - エグバル 大修道院 Abbaye d'Aiguebelle (26), F. Da Costa - ボーフォールのロココ教会 Eglise baroque de Beaufort (73), P. Smit; **p30/31**: アンゲルズ Verres de vin, N. Bouchut - ボーフォールのチーズ Fromage de Beaufort, J.L. Chauveau - フランス地方のタルト Tarte bretienne, A. Perier - モンクリーム Crème de châtaigne, C. Fougeiro - 果樹園 Verger, A. Perier - ボール・ボークス Paul Bocuse, L. Ageron - プルジエ湖のブドウ畑 Vignoble Lac du Bourget (73), E. Anglade; **p34/35**: 緯度地図 cartographie Latitude. 文書に含まれる内容は実際と異なる場合がございます。

